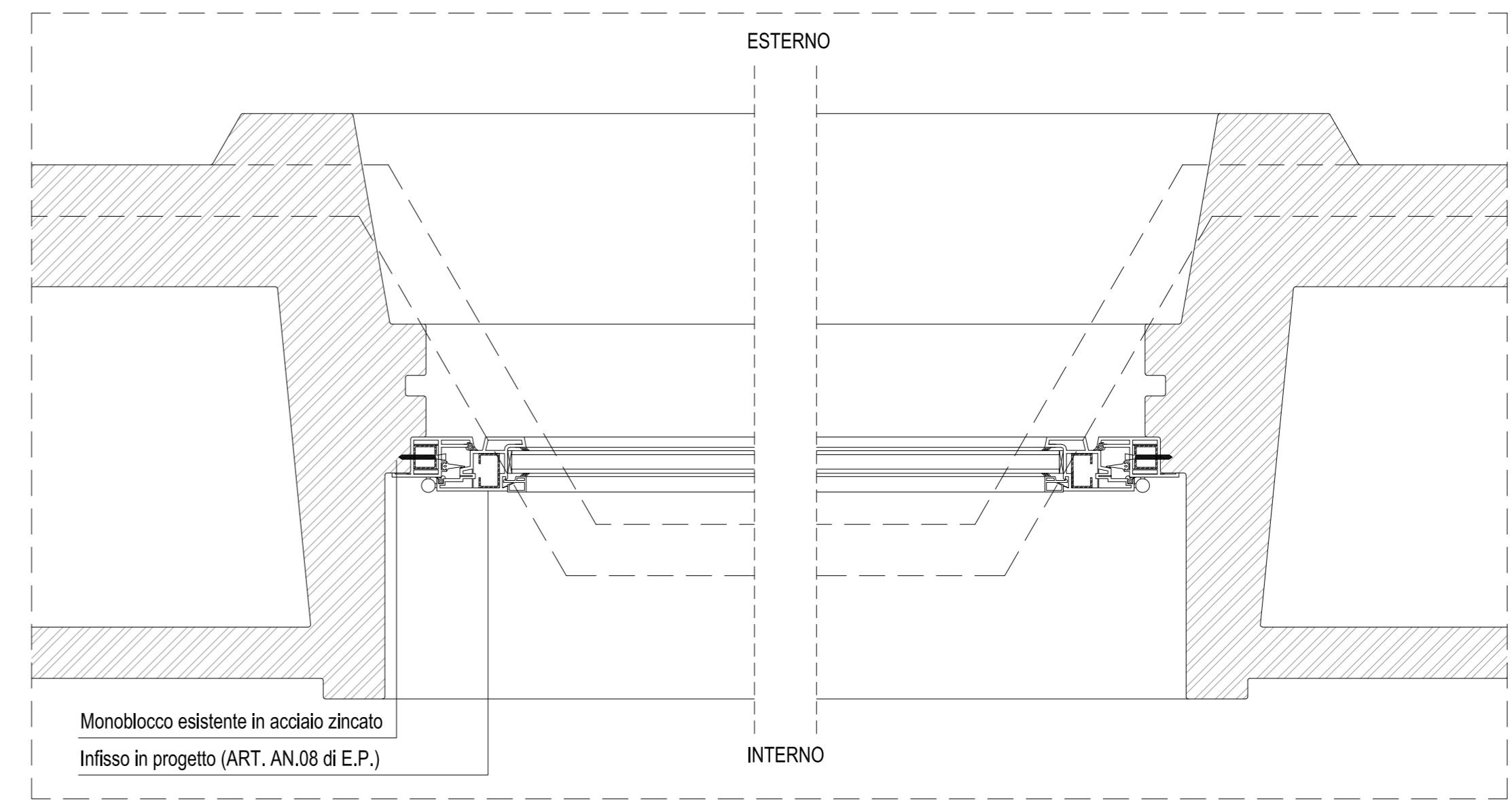
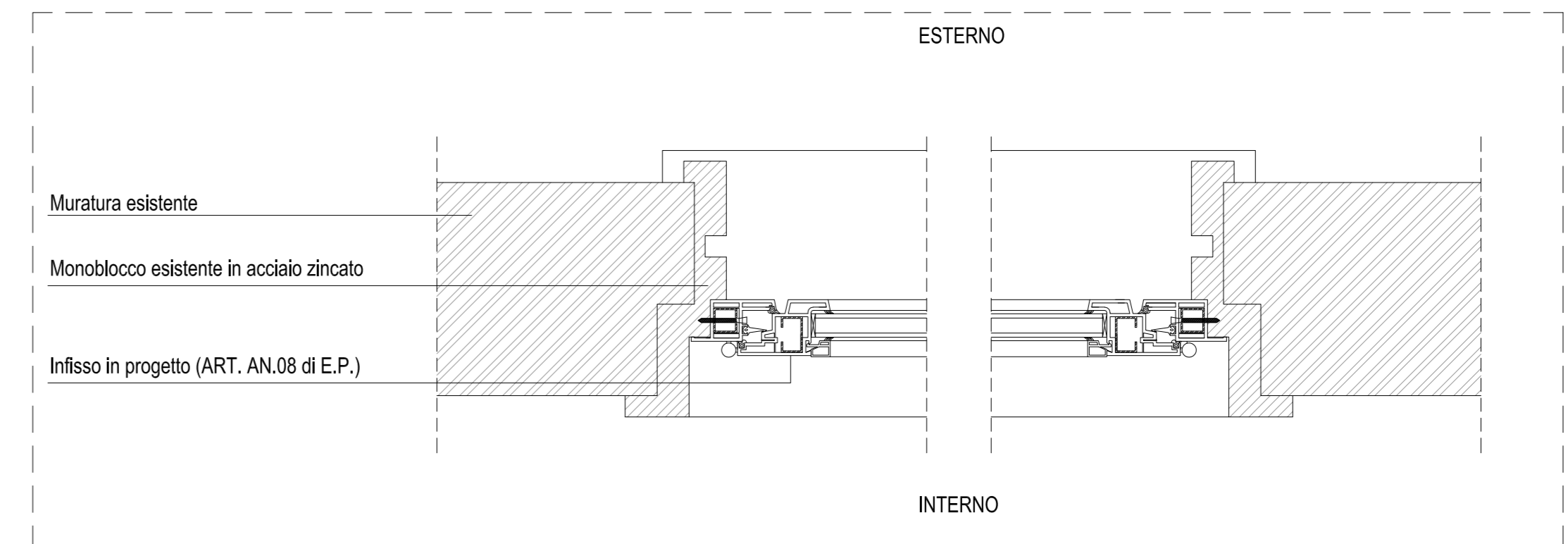


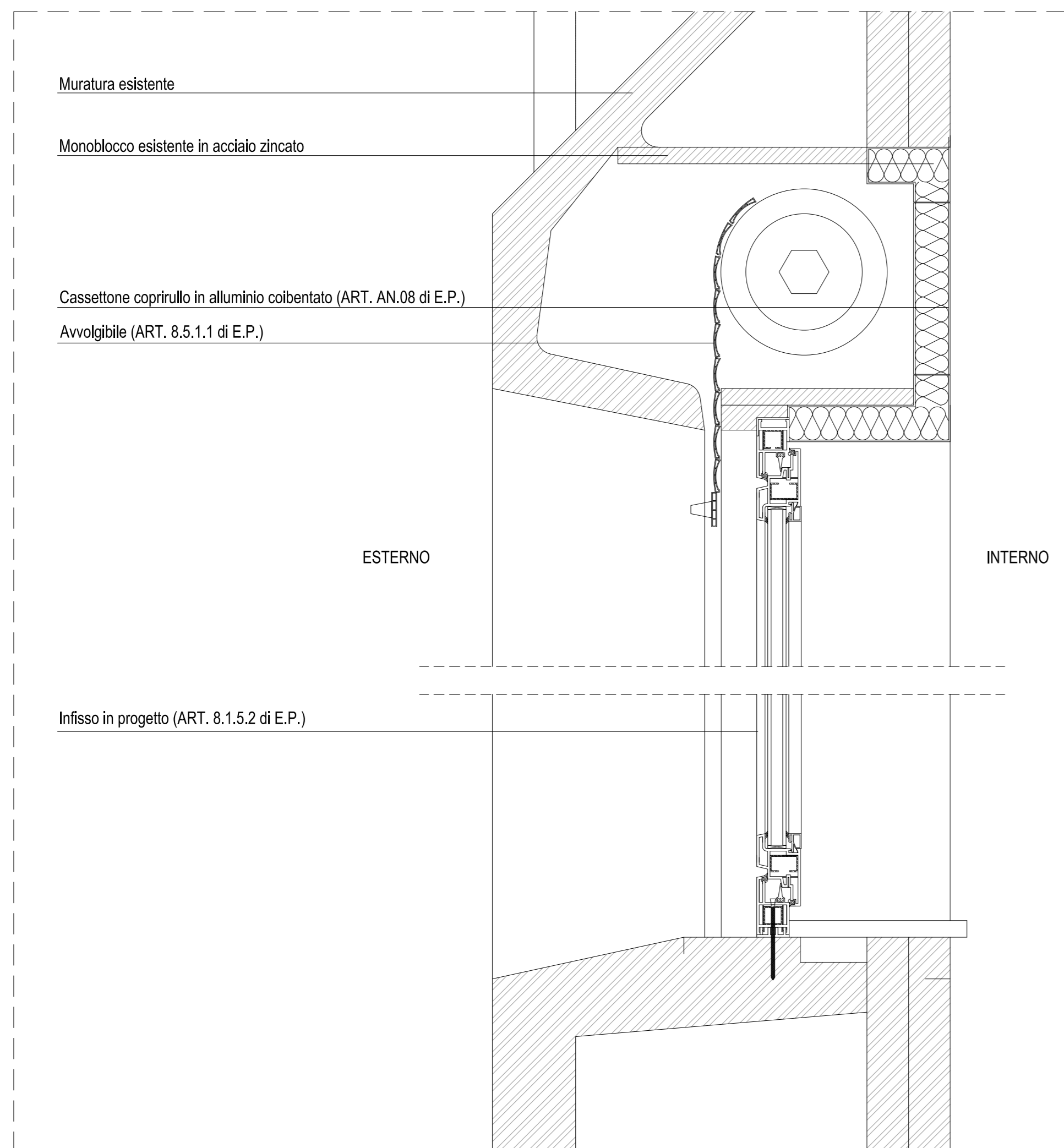
NOTA BENE:
I NUOVI INFISSI DEVONO RISPETTARE IL VERSO DI APERTURA DEGLI ESISTENTI.
L'IMPRESA HA L'OBBLIGO DI RILEVARE E VERIFICARE PREVENTIVAMENTE LE MISURE IN
LOCO PRIMA DELLA FORNITURA DEI SERRAMENTI



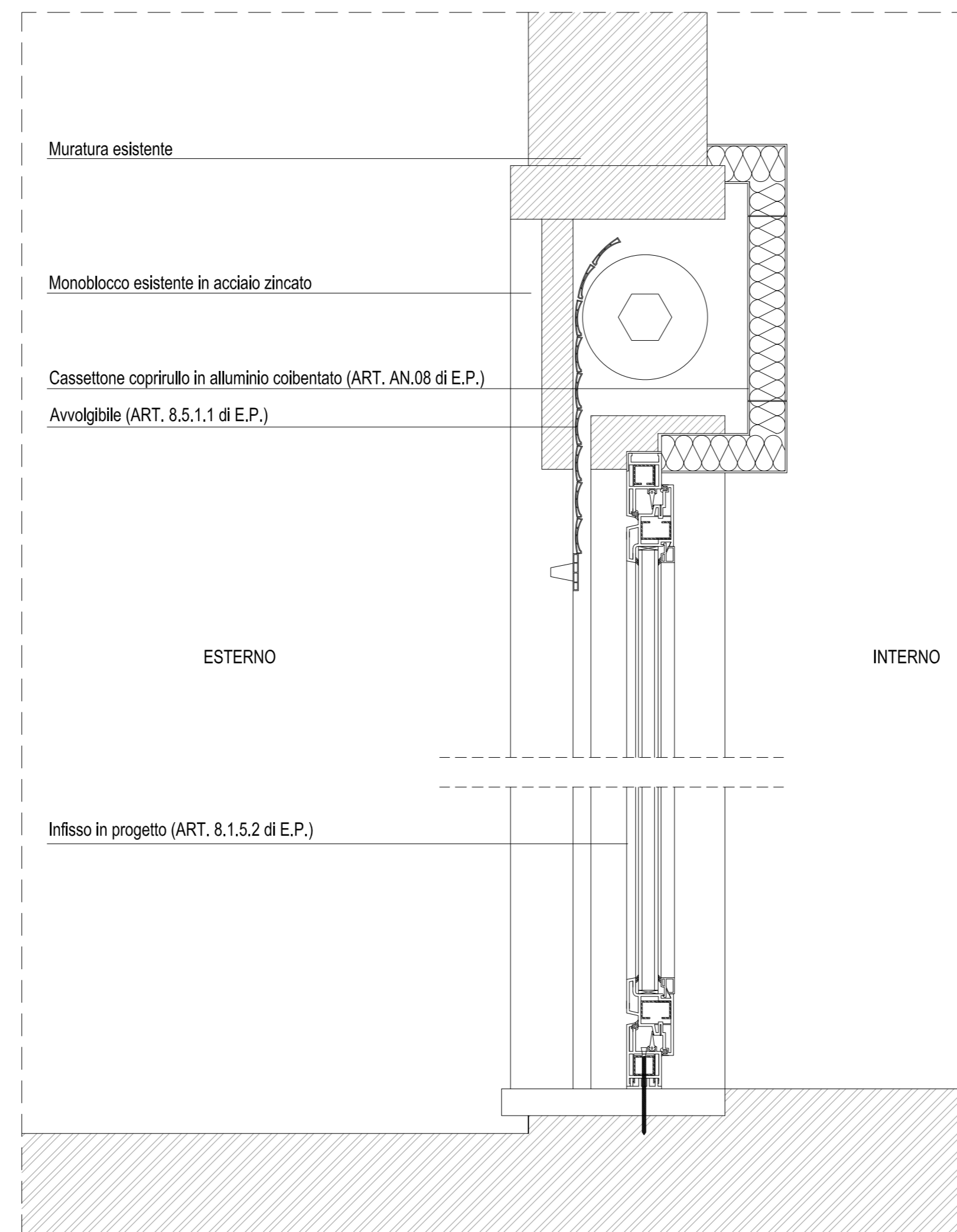
SEZIONE ORIZZONTALE TIPO FINESTRA IN PROGETTO
SCALA 1:5



SEZIONE ORIZZONTALE TIPO PORTA FINESTRA IN PROGETTO
SCALA 1:5



SEZIONE VERTICALE TIPO FINESTRA IN PROGETTO
SCALA 1:5



SEZIONE VERTICALE TIPO PORTA FINESTRA IN PROGETTO
SCALA 1:5



ISTITUTO AUTONOMO CASE POPOLARI
DELLA PROVINCIA DI SIRACUSA

OGGETTO PROGETTO PER IL COMPLETAMENTO DI N.90 ALLOGGI
IN AUGUSTA (SR) C.DA SCARDINA.
PALAZZINE A₁ - B - B₁ - C (GRUPPO 112 ALLOGGI).

PROGETTO ESECUTIVO

TAVOLA
27

ABACO INFISSI IN PROGETTO

IL PROGETTISTA.
Geom. Salvatore Carbone.

IL R.U.P.
Ing. Carmelo Uccello.

IL DIRIGENTE DELL'AREA TECNICA.
Ing. Carmelo Uccello.