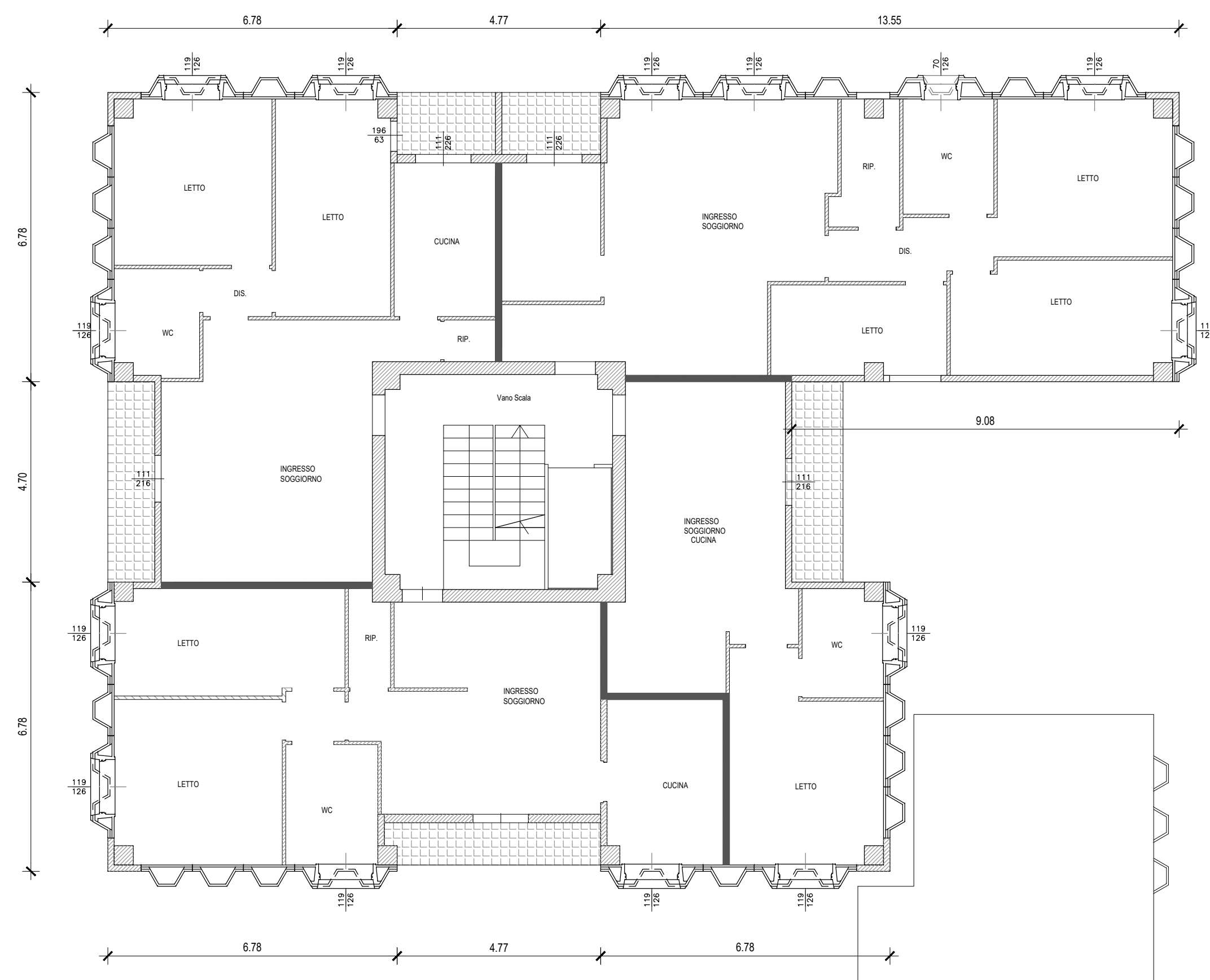
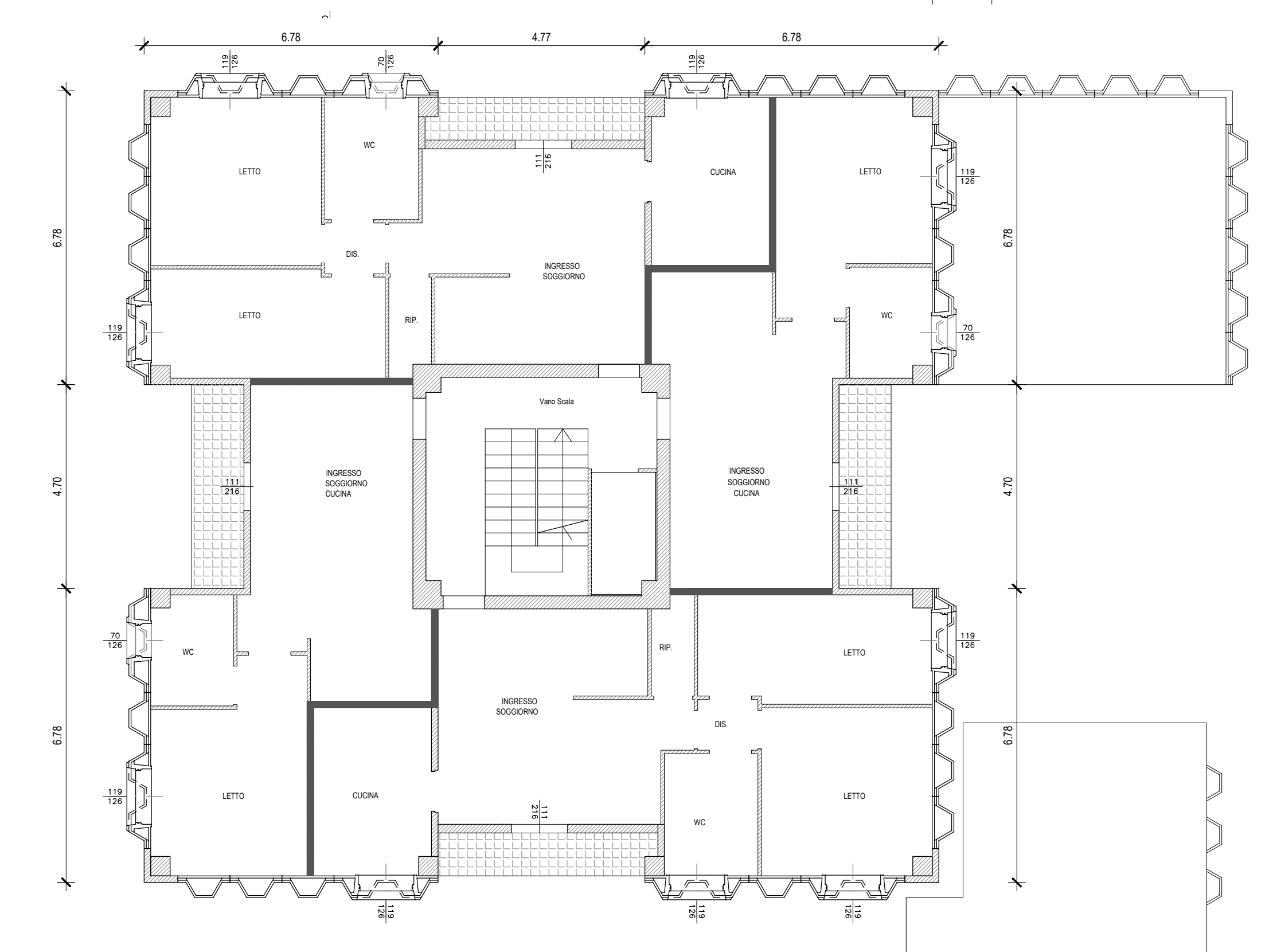


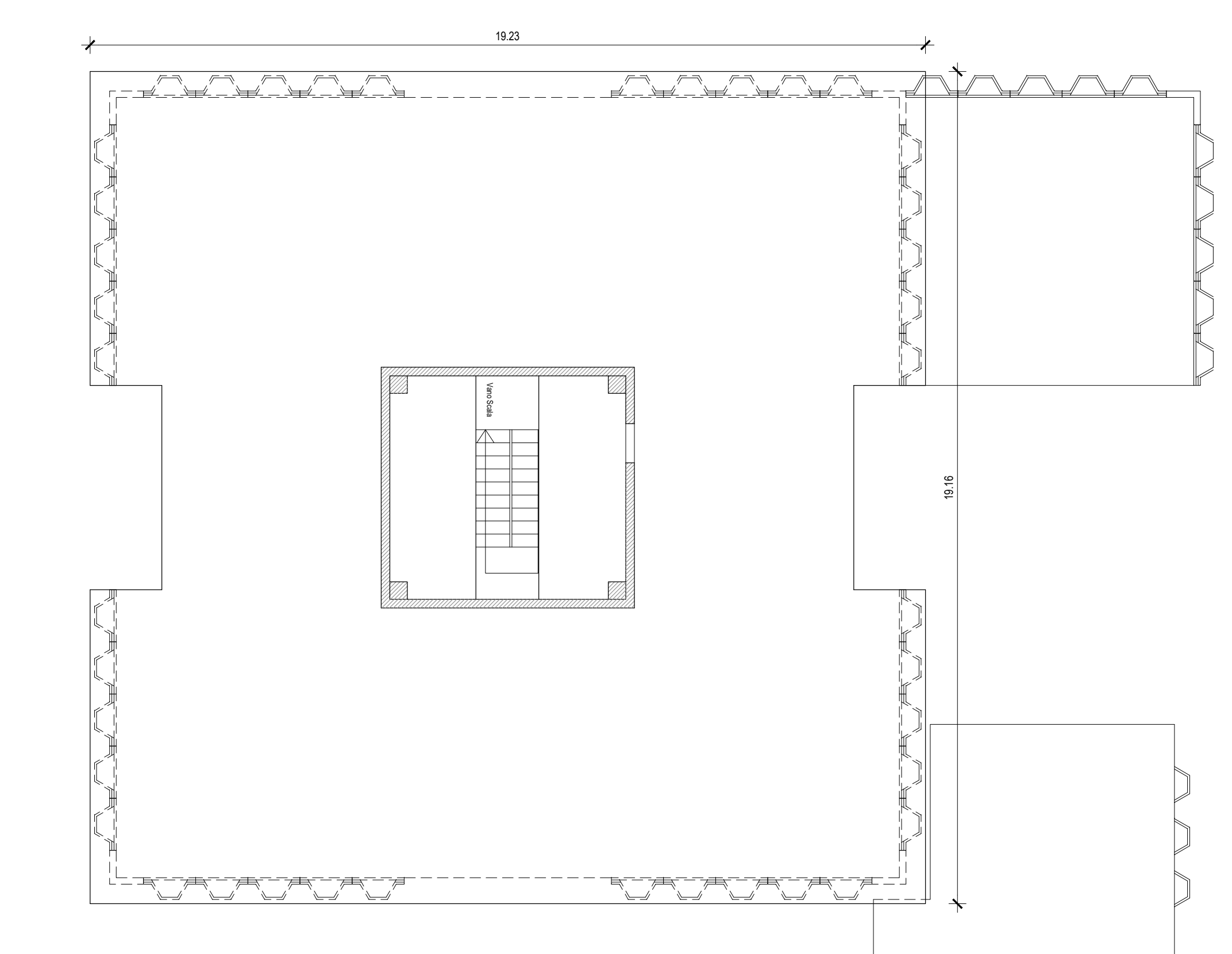
PIANTA PIANO TERRA
SCALA 1:100



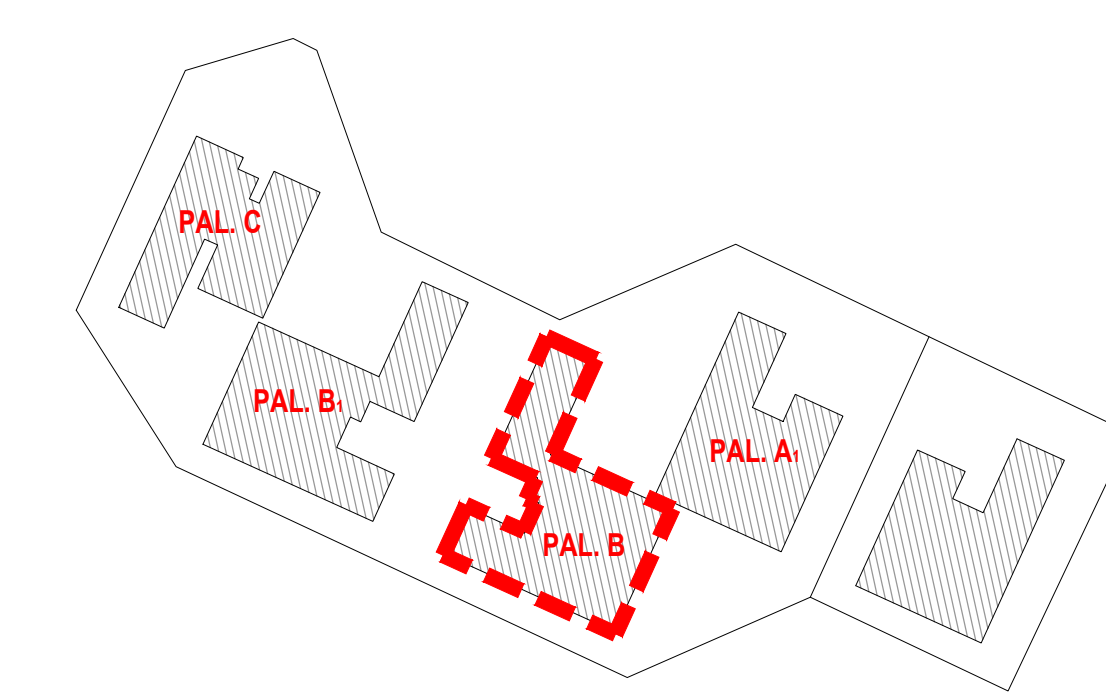
PIANTA PIANO 1°
SCALA 1:100



PIANTA PIANO 2°-3°-4°-5°
SCALA 1:100



PIANTA COPERTURA
SCALA 1:100



PLANIMETRIA GENERALE
SCALA 1:1000



ISTITUTO AUTONOMO CASE POPOLARI
DELLA PROVINCIA DI SIRACUSA

OGGETTO PROGETTO PER IL COMPLETAMENTO DI N.90 ALLOGGI
IN AUGUSTA (SR) C.DA SCARDINA.
PALAZZINE A₁ - B - B₁ - C (GRUPPO 112 ALLOGGI).

PROGETTO ESECUTIVO

TAVOLA
6

PIANTE EDIFICIO B
Stato di fatto

IL PROGETTISTA.
Geom. Salvatore Carbone.

IL R.U.P.
Ing. Carmelo Uccello.

IL DIRIGENTE DELL'AREA TECNICA.
Ing. Carmelo Uccello.