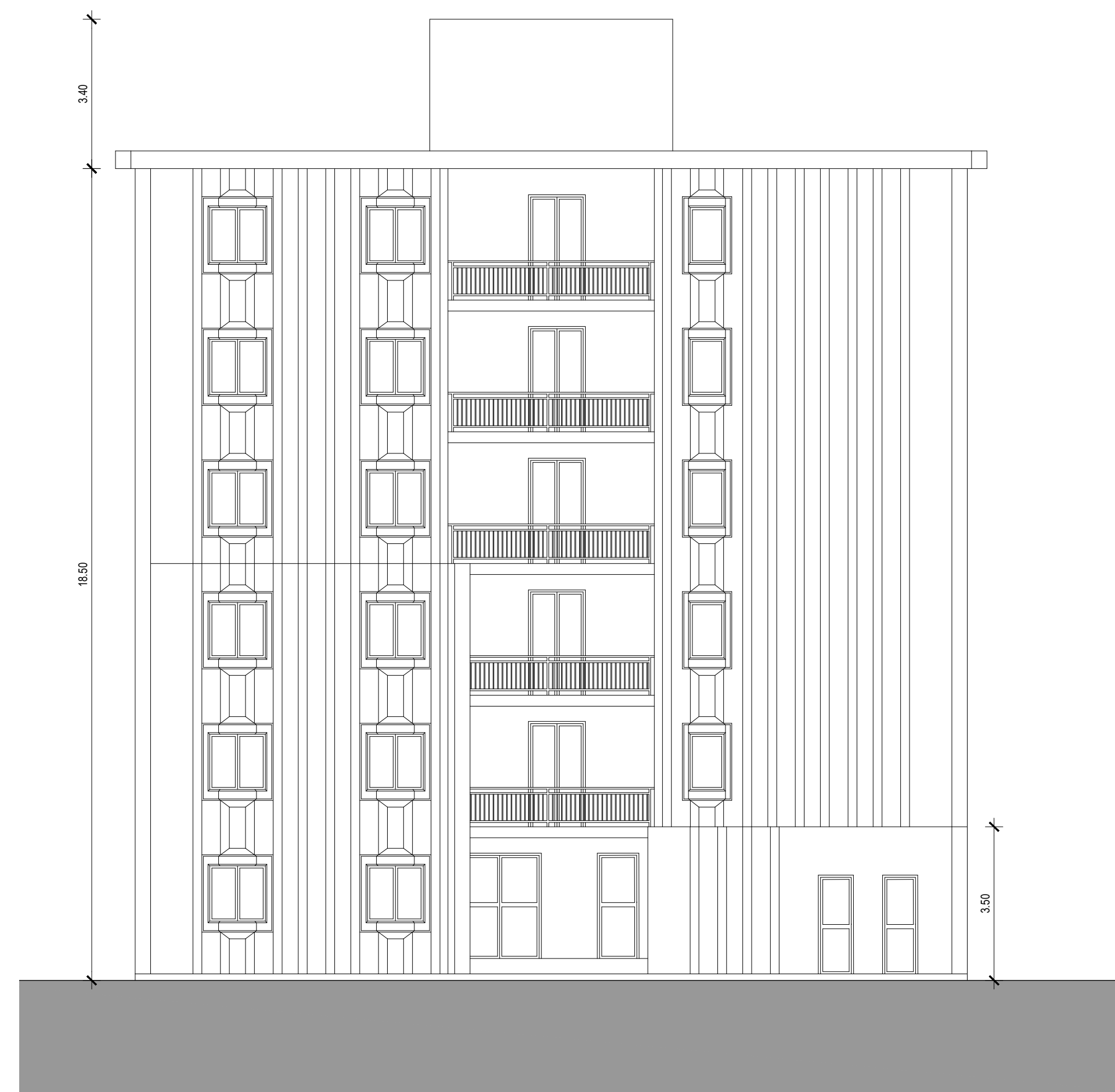
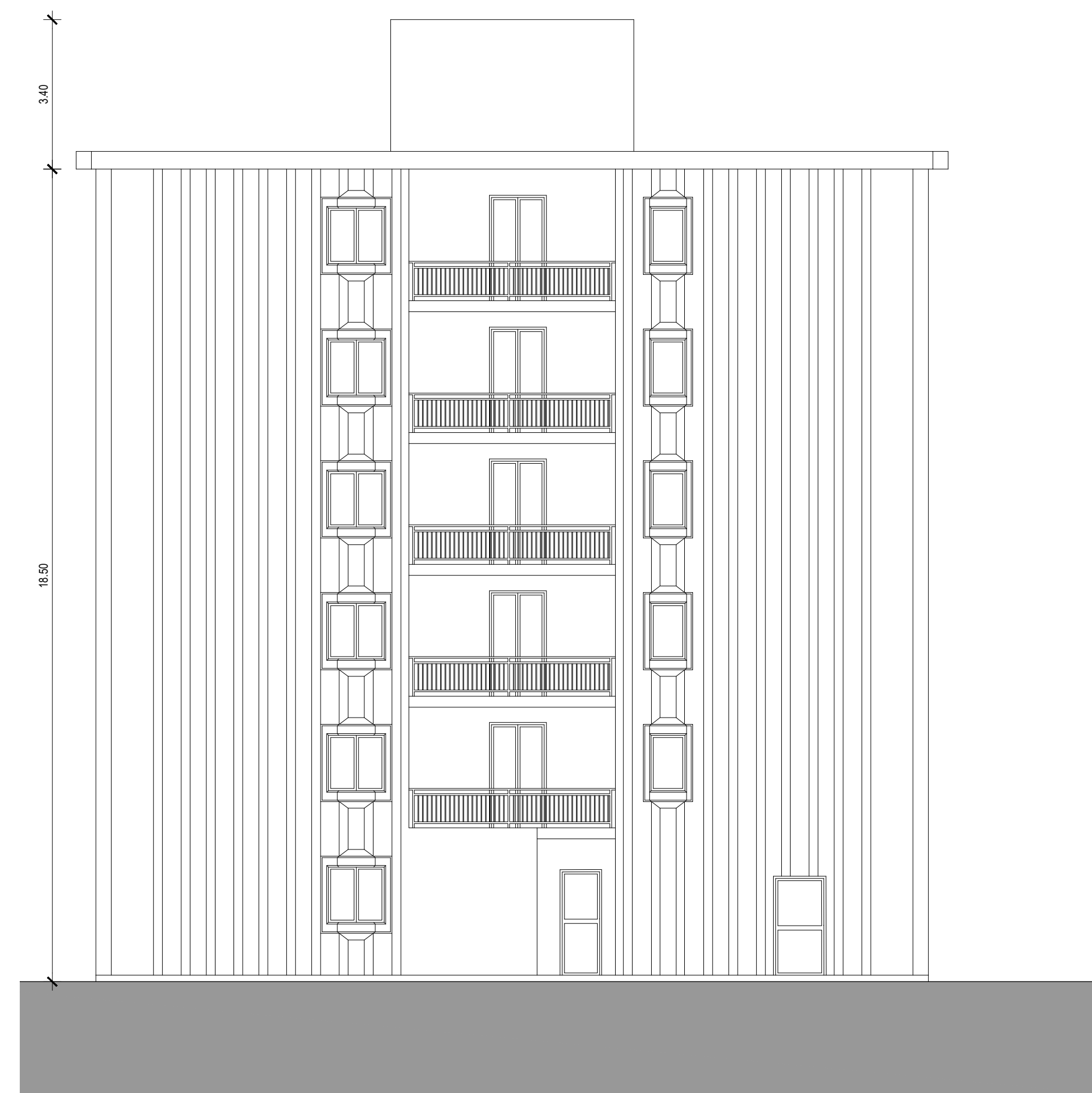




PROSPETTO EST
SCALA 1:100



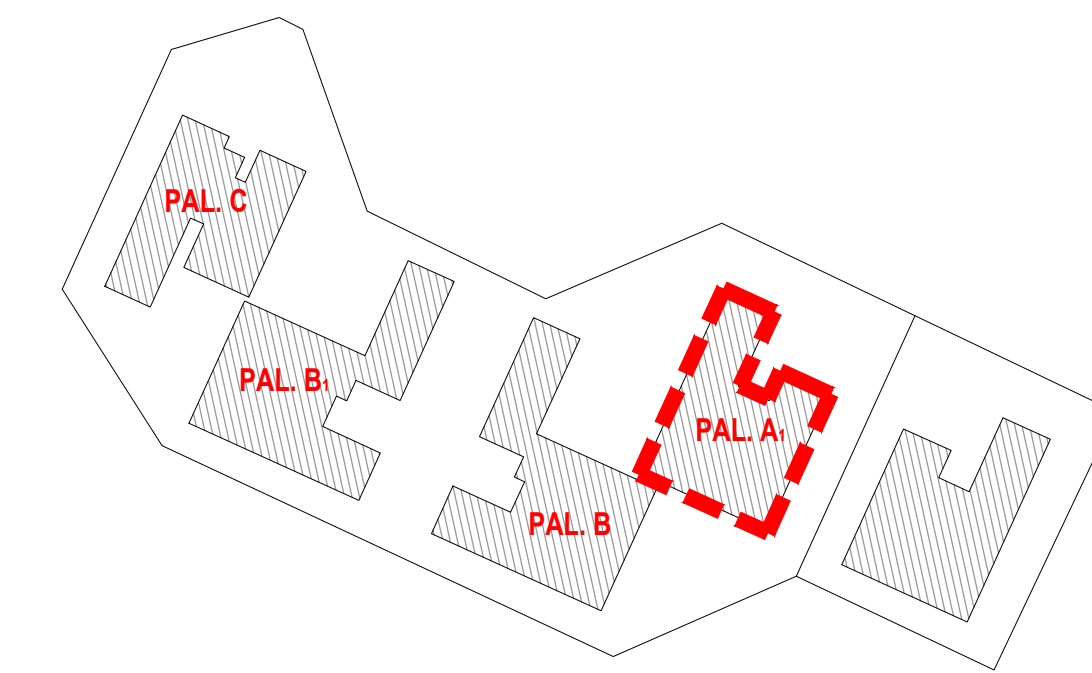
PROSPETTO NORD
SCALA 1:100



PROSPETTO SUD
SCALA 1:100



PROSPETTO OVEST
SCALA 1:100



PLANIMETRIA GENERALE
SCALA 1:1000



 <p>ISTITUTO AUTONOMO CASE POPOLARI DELLA PROVINCIA DI SIRACUSA</p>	
OGGETTO	<p>PROGETTO PER IL COMPLETAMENTO DI N.90 ALLOGGI IN AUGUSTA (SR) C.DA SCARDINA.</p> <p>PALAZZINE A₁ - B - B₁ - C (GRUPPO 112 ALLOGGI).</p>
PROGETTO ESECUTIVO	
TAVOLA	<p>3</p> <p>PROSPETTI EDIFICIO A₁ Stato di fatto</p>
IL PROGETTISTA. Geom. Salvatore Carbone.	IL R.U.P. Ing. Carmelo Uccello.
<p>IL DIRIGENTE DELL'AREA TECNICA. Ing. Carmelo Uccello.</p>	